



Circular núm. 142

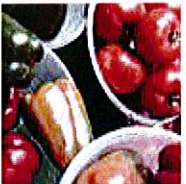
Fecha: 08/10/2013

Asunto: AGENCIA PARA EL EMPLEO - BOLSA SECTOR ALIMENTARIO

Estimado Asociado:

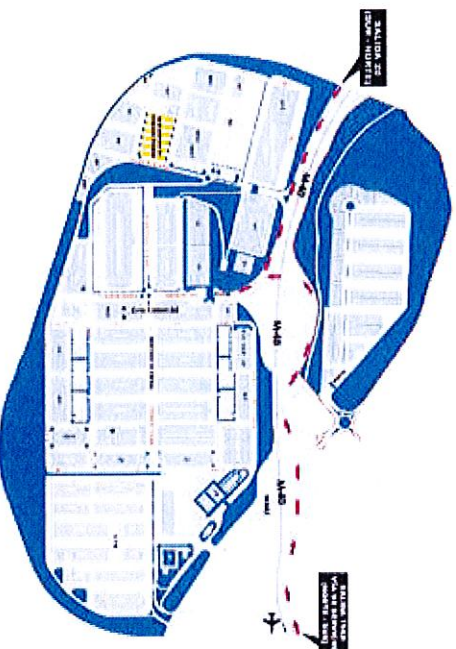
Por si fuera de vuestro interés, con la presente circular os adjuntamos la documentación que nos ha proporcionado la Agencia para el empleo del Ayuntamiento de Madrid, relativa a la Bolsa de Empleo del Sector Alimentario, que tiene su sede en Mercamadrid, mostrando especial interés en encontrar profesionales de la pescadería.

LA JUNTA DIRECTIVA



DÓNDE ESTAMOS

- Centro de Formación (Trasera Oficinas Administrativas)
C/40 - Mercamadrid / M - 40 Salida 20. 28053 MADRID



ATENCIÓN A EMPRESAS

- ☎ Lunes a Viernes, de 8 a 15 horas.

ENTREVISTAS PERSONALIZADAS A DEMANDANTES DE EMPLEO

- Lunes, miércoles y viernes (previa recogida de números de atención de 8:30 a 9:30 horas).

TRANSPORTE MÁS PRÓXIMO

- T- 32 Desde la Plaza de Legazpi
- 130 Desde Vicálvaro y Villaverde (Desde la Plaza de Ágata o Puente Alcocer)

MÁS INFORMACIÓN

- www.madrid.es
- Teléfono de información: 010



AE AGENCIA
PARA EL EMPLEO
Agencia de Colocación autorizada 13-2

BOLSA DE EMPLEO DEL SECTOR ALIMENTARIO

AHORA MÁS QUE NUNCA PUEDES CONTAR CON NOSOTROS



ATENCIÓN PERSONALIZADA



OFERTAS DE EMPLEO



FORMACIÓN



La Agencia para el Empleo de Madrid trabaja para que todos los madrileños consigan un puesto de trabajo estable y de calidad, con un servicio cada vez más personalizado y siempre adaptado a la realidad del mercado laboral.

Con su oficina auxiliar en Mercamadrid, la Agencia para el Empleo da un paso adelante creando la **BOLSA DE EMPLEO DEL SECTOR ALIMENTARIO**, una iniciativa única en el sector que pone a disposición de empresarios y trabajadores un Servicio de Intermediación Laboral ágil, gratuito y eficaz.

PARA EMPRESAS

¿Buscas trabajadores?

La Oficina Auxiliar de la Agencia para el Empleo en Mercamadrid dispone de una Bolsa de profesionales especializados en el sector alimentario. En función del perfil que necesites, un equipo de técnicos de la Agencia selecciona a los mejores candidatos en un plazo de 48 horas. Siempre de modo gratuito, tratando directamente con agentes de empleo especializados y con un seguimiento posterior.

CONTACTA CON NOSOTROS

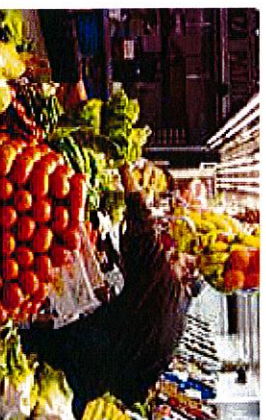
📞 91 785 13 37-91 786 93 77

🕒 de 8:00 a 15:00 horas,
de lunes a viernes.



PARA TRABAJADORES/AS

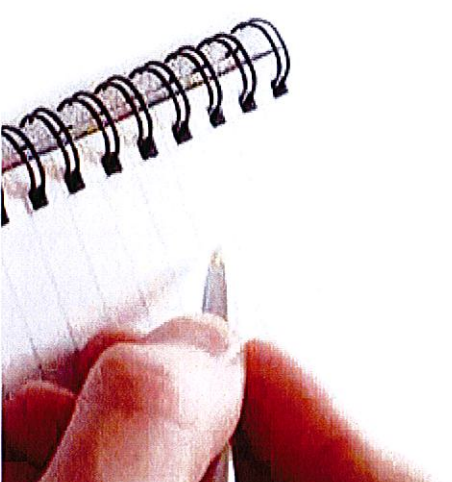
Si eres profesional del sector alimentario, nos gustaría conocerte manteniendo una entrevista personal, para incluir tus datos en nuestra Bolsa de Empleo y enviarlos a las empresas que ofrecen trabajo.



DOCUMENTACIÓN IMPRESCINDIBLE

(ORIGINAL)

- Demanda o mejora de empleo
- DNI / NIE
- Curriculum Vitae
- Vida laboral
- Permiso de trabajo (inmigrantes)
- Documentos acreditativos de formación académica
- Carnés profesionales



ENTREVISTAS PERSONALIZADAS A DEMANDANTES DE EMPLEO



🕒 **LUNES, MIÉRCOLES
Y VIERNES** (previa recogida
de números de atención de
8:30 a 9:30 horas).